

- Schlanke LED Straßen- bzw. Außenleuchte mit innovativem Kühlkörper Design aus Aluminiumdruckguss
- Unterschiedliche Systemleistung 27/ 36/ 45/ 54/ 63/ 81W
- Verschiedene Lichtverteilung L1 und L5
- Farbtemperatur 4500 K, CRI >80 RA
- Bis zu 120 lm/ W
- Schutzart IP 65
- Schlagfestigkeit IK 10
- Einfache Montage und Wartung
- Regelbare Varianten auf Anfrage



Normen | standards

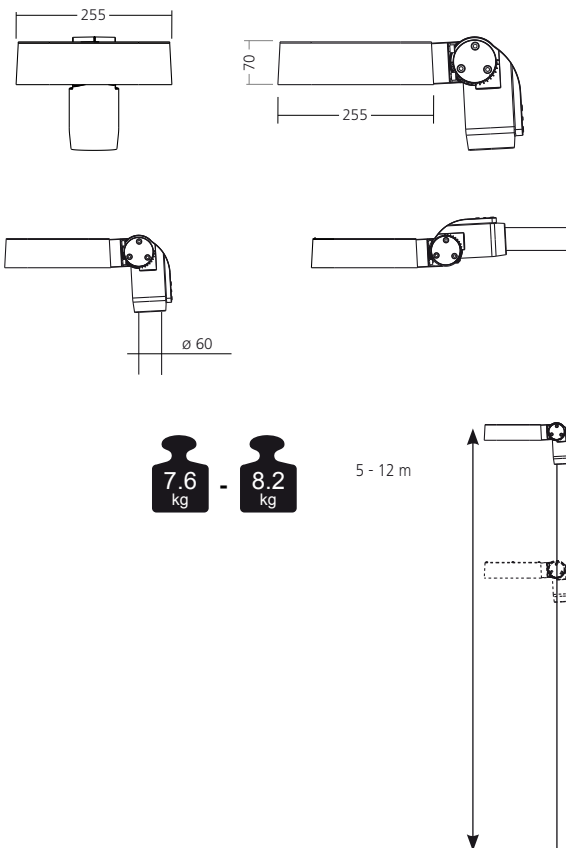
Sicherheit | safety

EN60598-1, EN60598-2-3, EN62384, EN62493

EMV | EMC

EN55015, EN61000-3-2, EN61000-3-3, EN61547

Technische Maße:



Technische Daten | technical data

Abmessung dimensions	255 x 255 x 70 mm
Leistungsaufnahme power consumption	siehe Bestellübersicht
Lumen pro Watt luminous flux per watt	siehe Bestellübersicht
Energieverbrauch energy consumption	44 - 120 kWh/1.000h
Farbwiedergabewert CRI	≥ 80 Ra
Farbkonsistenz color consistency	5 SDCM
Schutzart ingress protection	IP 65
Schutzklasse protection class	II
Schlagfestigkeitsklasse impact strenght	IK10
Abdeckung cover	Polykarbonat polycarbonate
Abstrahlwinkel beam angle	siehe Bestellübersicht
Produktmaterial material	Aluminium alloy
Produktfarbe product color	grau RAL 9006 grey RAL 9006
Produktgewicht weight	7,6 - 8,2 Kg
Umgebungstemperatur ambient temperature	-40 bis + 40C°
Luftfeuchtigkeit humidity	10% - 95%, nicht-kondensierend
Garantie warranty	5 Jahre

Treiber | driver

Hersteller manufacturer	Philips
Eingangsspannung input voltage	220 - 240 V VAC, 50/60 Hz
Leistungsfaktor power factor	> 0,95
Dimmbar dimmable	nur optional
THD	< 20%
Schaltzyklen switching cycles	>100.000
Zündzeit start time	<0,25 s
Anlaufzeit warm-up time	<0,5 s
Schutzart ingress protection	IP 65
Überspannungsschutz surge protection	4KV
Gewährleistung warranty	5 Jahre

Lebensdauer | lifetime

Leistungsaufnahme power consumption	27 / 54 W	63 / 81 W
Umgebungstemperatur ambient temperatur	25° C	25° C
Lampenlichtstromerhalt lumen maintenance factor	L90	L80
Lampenlebensdauerfaktor lamp survival factor	B50	B50
Lebensdauer lifetime	≥ 100.000 h	≥ 100.000 h

STRADA

LED Außenleuchte

LED outdoor light



DIE LICHTFABRIK®
LED - TEC - SOLUTIONS

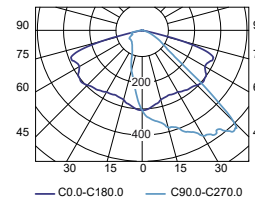
Stand 28. Sep. 2021

Bestellübersicht | order summary

Artikelnummer item number	Bezeichnung description	Leistungsaufnahme input power	Lichtstrom luminous flux	Farbtemperatur CCT	Farbwiedergabe CRI	Produktgewicht weight	Abstrahlwinkel beam angle	Montagehöhe mounting high	Ausführung version	Lichtausbeute efficacy	EEK EEC
6983396	Strassenleuchte STRADA 27W 4500K	27W	3240 lm	4500K	> 80 Ra	7,6 KG	L1	5-10 m	grau	120 lm/ W	A**
6983399	Strassenleuchte STRADA 36W 4500K	36W	4320 lm	4500K	> 80 Ra	7,6 KG	L1	5-10 m	grau	120 lm/ W	A**
6983400	Strassenleuchte STRADA 45W 4500K	45W	5400 lm	4500K	> 80 Ra	8,0 KG	L5	5-10 m	grau	120 lm/ W	A**
6983401	Strassenleuchte STRADA 54W 4500K	54W	6480 lm	4500K	> 80 Ra	8,0 KG	L1	5-10 m	grau	120 lm/ W	A**
6983402	Strassenleuchte STRADA 63W 4500K	63W	7560 lm	4500K	> 80 Ra	8,0 KG	L1	8-12 m	grau	120 lm/ W	A**
6983398	Strassenleuchte STRADA 81W 4500K	81W	9720 lm	4500K	> 80 Ra	8,2 KG	L5	8-12 m	grau	120 lm/ W	A**

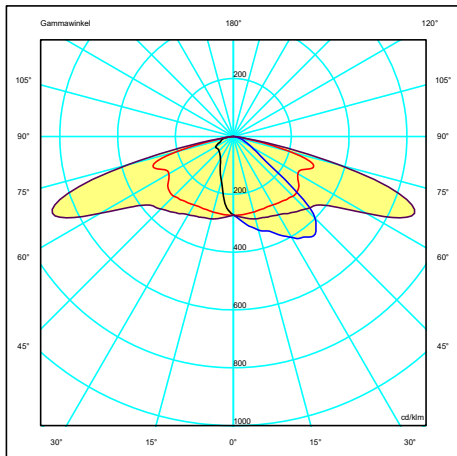
Lieferumfang: LED Außenleuchte STRADA / Integrierter LED Treiber/ Installations- / Betriebsanleitung

Scope of supply: LED outdoor light STRADA/ Integrated LED driver/ Installation manual



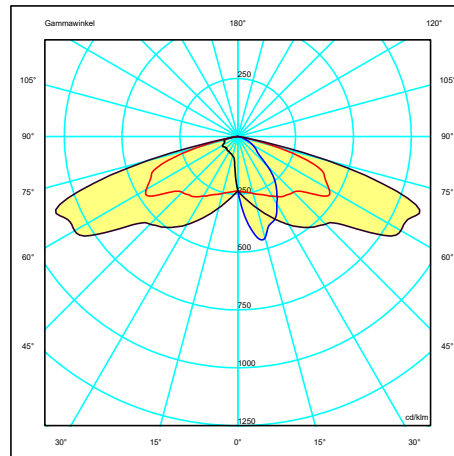
L01 4950 lm 4500 K

LOR = 100%
lower flux fraction 100%
upper flux fraction 0%



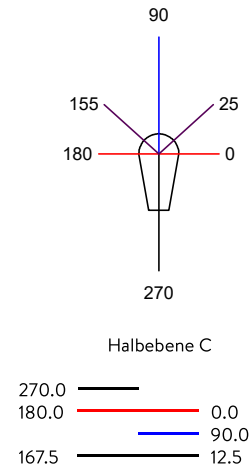
Lichtverteilungskurve STRADA L1

Light emitting diagram STRADA L1



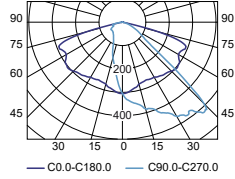
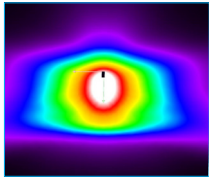
Lichtverteilungskurve STRADA L5

Light emitting diagram STRADA L5

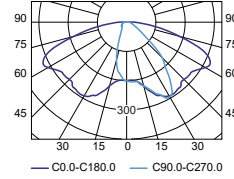
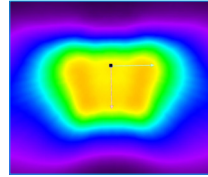


Bitte beachten Sie die Anforderungen der einschlägigen Normen zur Beleuchtung für die jeweilige Anwendung (z.B. Straßenbeleuchtung EN 13201-1). Die Werte wie z. B. Beleuchtungsstärke (Lux), Blendungsbegrenzung (UGR) und Gleichmäßigkeit, die Sie nicht in diesem Datenblatt finden, können Sie im Rahmen einer Lichtplanung (z.B. Dialux, Relux) ermitteln. Dazu benötigen Sie die von uns zur Verfügung gestellten photometrischen Daten (EULUMDAT bzw. IES). Wenn Sie diese Daten nicht auf unsere Website zum Download finden, fordern Sie diese bitte an (info@die-lichtfabrik.com).

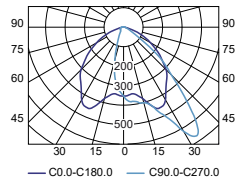
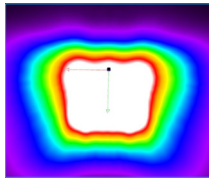




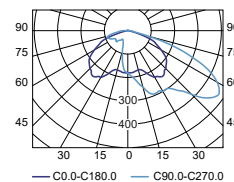
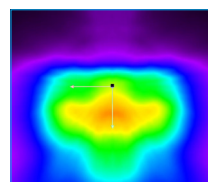
L01
LOR = 100%
lower flux fraction 100%
upper flux fraction 0%



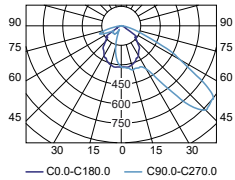
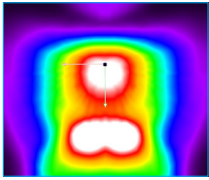
L07
LOR = 100%
lower flux fraction 100%
upper flux fraction 0%



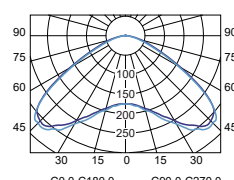
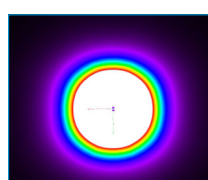
L02
LOR = 100%
lower flux fraction 100%
upper flux fraction 0%



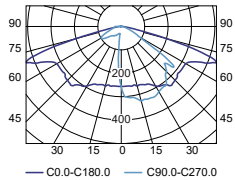
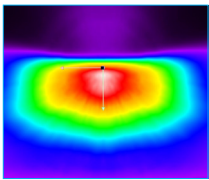
L08
LOR = 100%
lower flux fraction 100%
upper flux fraction 0%



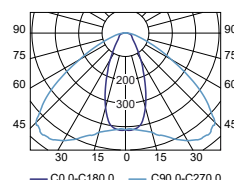
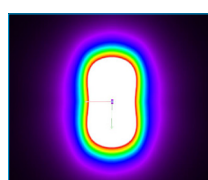
L03
LOR = 100%
lower flux fraction 100%
upper flux fraction 0%



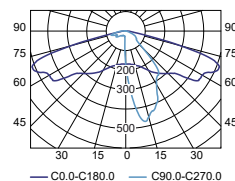
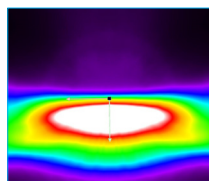
L09
LOR = 100%
lower flux fraction 100%
upper flux fraction 0%



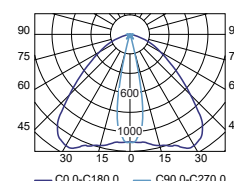
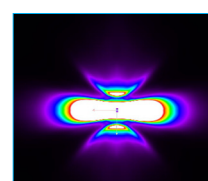
L04
LOR = 100%
lower flux fraction 100%
upper flux fraction 0%



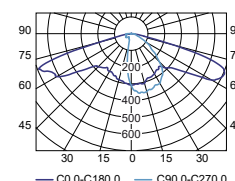
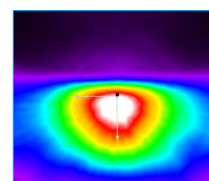
L10
LOR = 100%
lower flux fraction 100%
upper flux fraction 0%



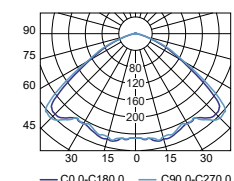
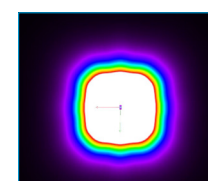
L05
LOR = 100%
lower flux fraction 100%
upper flux fraction 0%



L11
LOR = 100%
lower flux fraction 100%
upper flux fraction 0%



L06
LOR = 100%
lower flux fraction 100%
upper flux fraction 0%



L12
LOR = 100%
lower flux fraction 100%
upper flux fraction 0%